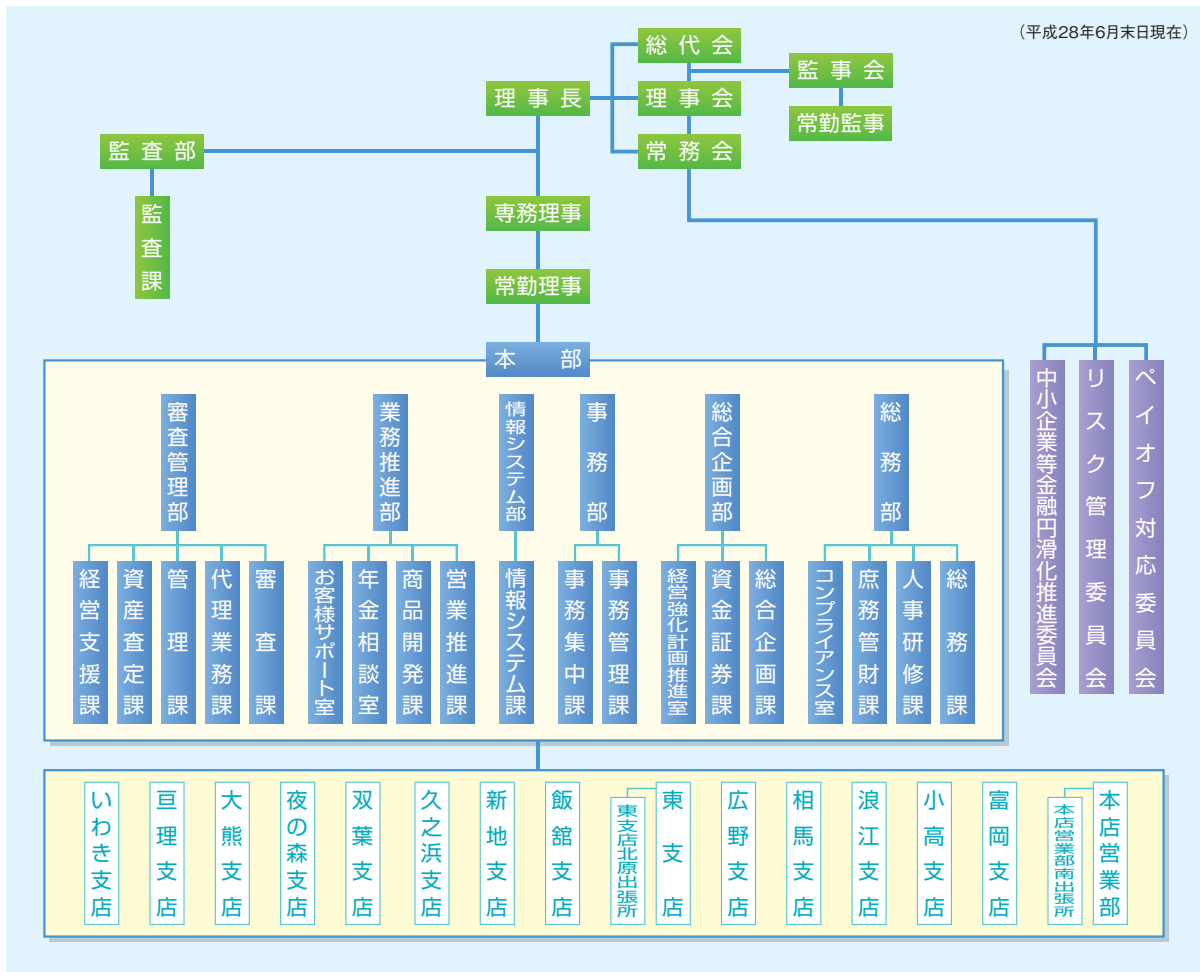


組織図



役員一覧・職員の状況等

役員

(平成28年6月末日現在)

理事長 (代表理事)	太田 福裕	会長(非常勤)	半澤 恒夫
専務理事 (代表理事)	渡邊 健一	非常勤理事*1	林 壽一
常勤理事	野坂 豊樹	常勤監事	半谷 文人
常勤理事	白岩 剛	非常勤監事*2	平間 廣
常勤理事	吉野 雄二	非常勤監事	鈴木 伸之

※1 「総代会の機能向上策に関する業界申し合わせ」に基づく職員外理事です。
 ※2 信用金庫法第32条第5項に定める員外監事です。



後列 左より/吉野雄二 常勤理事、野坂豊樹 常勤理事、渡邊健一 専務理事、白岩剛 常勤理事、半谷文人 常勤監事
 前列 左より/鈴木伸之 非常勤監事、半澤恒夫 非常勤会長、太田福裕 理事長、林壽一 非常勤理事、平間廣 非常勤監事

職員の状況および新卒者採用実績

(平成28年3月末日現在)

	平成25年度	平成26年度	平成27年度
職員数	102人	104人	105人
男性	78人	74人	72人
女性	24人	30人	33人
平均年齢	41歳9月	40歳9月	40歳5月
平均勤続年数	19年6月	18年10月	17年9月
新卒者採用実績	7人	7人	10人