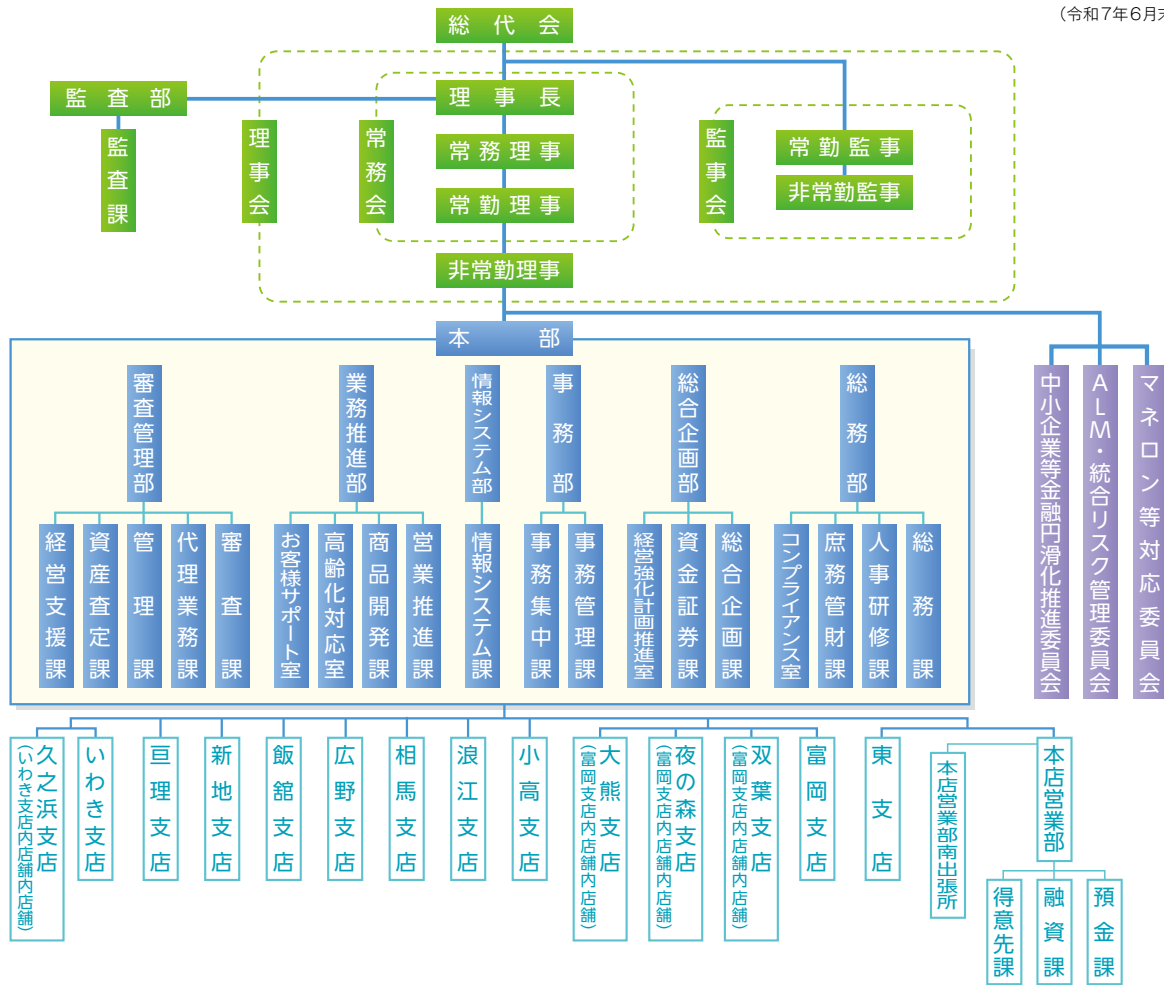


あぶくま信用金庫 組織図

(令和7年6月末日現在)



役員 (令和7年6月末日現在)

理事長 (代表理事)	太田 福裕	理事*1	石川 俊幸
常務理事 (代表理事)	折笠 晴久	理事*1	末永 浩
常務理事	藤村 武志	理事*1	鈴木 伸之
常務理事	武田 淳一	監事*2	佐藤 高義
常務理事	阿部 高浩	監事*2	唐牛 歩
常勤監事	木村 繁夫		
執行役員	佐藤 弘		
執行役員	加藤あけみ		

※1 総代会の機能向上策に関する業界申し合わせに基づく職員外理事です。
 ※2 信用金庫法第32条第5項に定める員外監事です。



後列左より
 佐藤 弘 執行役員/阿部 高浩 常務理事/
 藤村 武志 常務理事/武田 淳一 常務理事/
 木村 繁夫 常勤監事/加藤 あけみ 執行役員
 前列左より
 末永 浩 理事/鈴木 伸之 理事/石川 俊幸 理事/
 太田 福裕 理事長/唐牛 歩 監事/
 佐藤 高義 監事/折笠 晴久 常務理事

会計監査人 (令和7年6月末日現在)

中島大公会計士事務所 公認会計士	中島 大氏
龍崎則久公会計士事務所 公認会計士	龍崎 則久氏

職員の状況及び新卒者採用実績 (令和7年3月末日現在)

	令和4年度	令和5年度	令和6年度
職員数	100人	93人	93人
男性	57人	54人	55人
女性	43人	39人	38人
平均年齢	38歳6月	39歳0月	39歳4月
平均勤続年数	15年9月	16年6月	16年10月
新卒者採用実績	7人	3人	4人