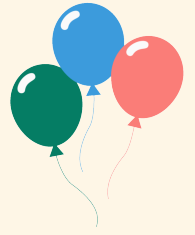


本店営業部オープン記念 定期預金



販売総額
30億円

取扱
期間

令和6年11月5日(火)

～12月30日(月)

期間限定
特別金利

3年ものの

年0.3% (税引前)

新本店イメージ図



本店営業部オープン記念定期預金商品概要

ご利用いただける方	個人・法人のお客様
お預け入れ金額	10万円以上(上限なし)
ご預金の種類	スーパー定期預金・大口定期預金
お預け入れ期間	3年(自動継続)
適用金利	0.3%(税引前)
販売総額	30億円 <small>ただし、販売総額に達した場合は取扱期間内でも販売を終了する場合があります。</small>
税金	お受取利息には20.315%(国税15.315%、地方税5%)の税金がかかります。ただし、マル優ご利用の場合はお受取利息には課税されません。

中途解約

当金庫所定の中途解約利率を適用いたします。中間利払いが行われている定期預金を満期日前に解約する場合、中間利払い利息の合計額が中途解約利率により計算した利息額を上回ることがあります。こうした場合には、中途解約利率により計算した利息額以上に支払われた金額について、満期日前の解約時にお支払いする定期預金元金から清算させていただきます(満期日前の解約時にお支払いする定期預金元金が、預入時の定期預金元本を下回る場合がございます)ので、あらかじめご了承ください。

その他

既に当金庫からお預け入れいただいている定期預金から本商品への預け替えは対象外となります。金利上乘せは初回満期日までとします。満期日以降は同一期間で自動継続となり、その時点の店頭表示金利が適用されます。

詳しくは窓口または得意先担当者にお問い合わせください。

詳しくは〈あぶしん〉
各支店へ!

