

特別金利定期預金

2019サマーキャンペーン

総額40億円

- 販売総額 40億円
 - 取扱期間 令和元年6月1日（土）～令和元年9月30日（月）
 - 対象者 個人・法人のお客様
 - 預入金額 10万円以上 上限なし
 - 預入金利 年0.03%
 - 預入種類 1年の自動継続スーパー定期預金または大口定期預金
- ※販売総額に達した場合は、取扱期間内でも販売を終了することがございます



携帯・スマートフォンの方はQRコードを！
情報満載、ホームページをご覧ください。

あぶしん

<http://www.abukuma.co.jp/>

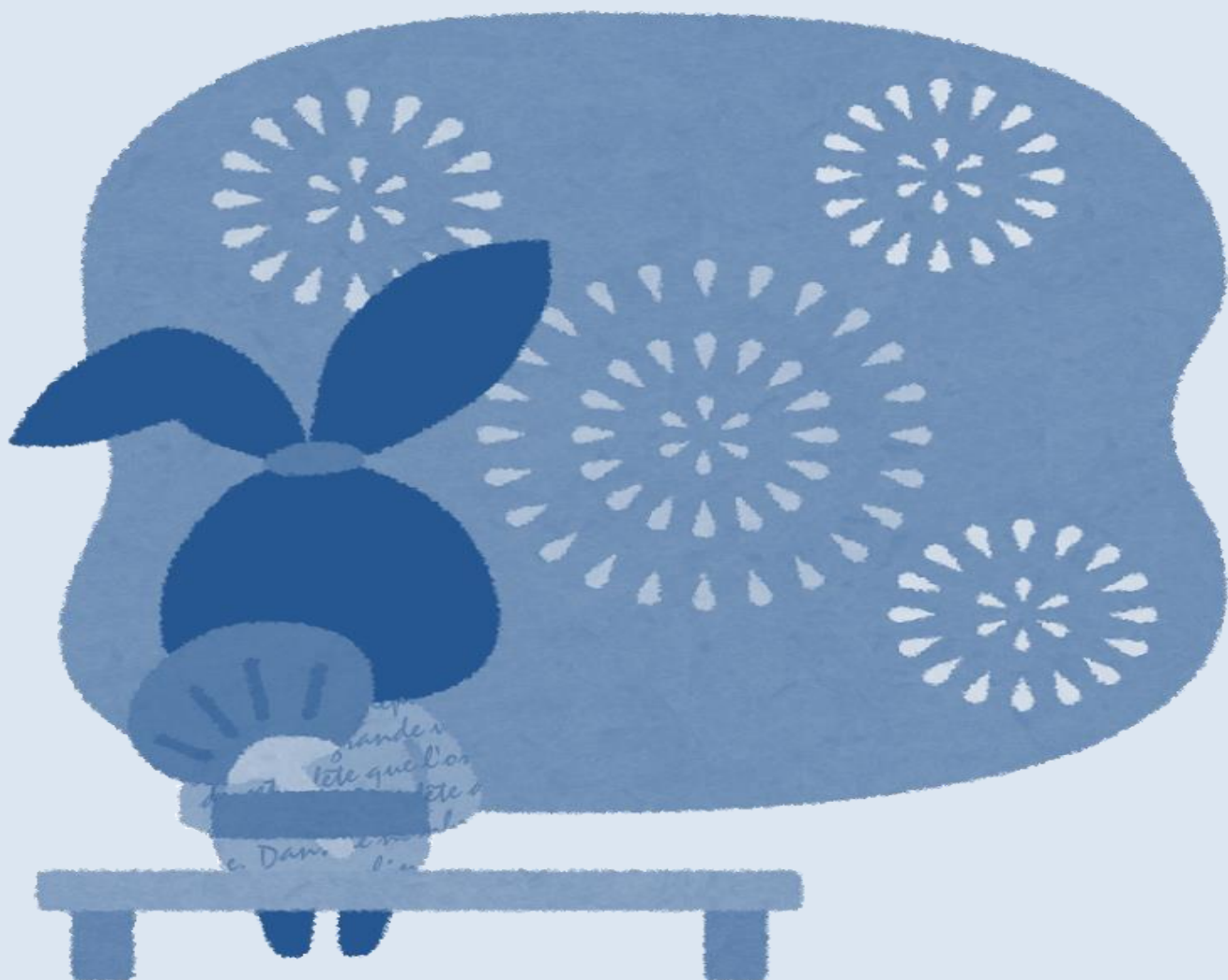


あぶくま信用金庫
☎0244-23-5132

くわしくは
「あぶしん」各店へ！

令和元年6月1日時点

「特別金利定期預金」商品内容



ご預金の種類	スーパー定期預金または大口定期預金(期間1年の自動継続型)
お預けいただける方	個人・法人のお客さま
お取扱期間	令和元年6月1日(土)から令和元年9月30日(月) ※ ただし、販売総額に達した場合は取扱期間内でも販売を終了する場合がございます。
販売総額	40億円
預入金額	新規お預け入れ 10万円以上 ※ 原則ニューマネーとし、普通預金からの振替については、キャンペーン開始日以降に現金、振込等により預入した資金となります。なお、定期積金満期からの振替は可能です。
適用金利	預入時の1年ものスーパー定期預金・大口定期預金の店頭表示金利(現行:0.01%) + 0.02% ※ 満期日以降は同一期間で自動継続となり、その時点の店頭表示金利が適用されます。
税金	お受取利息には20.315%(国税15.315% 地方税5%)の税金がかかります。 (マル優ご利用の場合はお受取利息には課税されません。)
中途解約	当金庫所定の中途解約利率を適用いたします。
その他	本商品は通帳式定期預金、総合口座でのお取扱いはできません。

※ くわしくは窓口または得意先担当者へお問い合わせください。